

Unser Team

Unser Team arbeitet integrativ sowohl in der Tagesklinik als auch der Ambulanz. So soll im Einzelfall eine Behandlungskonstanz beim Wechsel aus der tagesklinischen in die ambulante Behandlung gewährt werden. Das Team besteht aus engagierten und hochqualifizierten Mitarbeiterinnen und Mitarbeitern folgender Berufsgruppen:

- Ärztinnen für Psychiatrie/ Psychotherapie
- Ärztinnen für Neurologie
- Ärzte in fortgeschrittener Weiterbildung zum Facharzt für Psychiatrie/Psychotherapie
- Psychologinnen
- Sozialarbeiterin
- Ergotherapeutinnen
- Med. Fachangestellte (Arzthelferinnen)
- Pflegefachkräfte

Kontakt

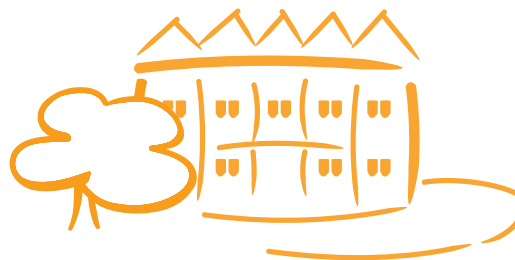
Psychiatrisches Behandlungszentrum für Menschen mit hirnorganischen Störungen.

Eine Einrichtung der Fachklinik
Katzenelnbogen
Neuzebachweg 2
56377 Nassau

Leitende Oberärztin: Frau Elena Schmied,
Fachärztin für Psychiatrie und
Psychotherapie

E-Mail: info@pia-nassau.de
E-Mail: info@tk-nassau.de

Telefon: +49 6486 9127 3600



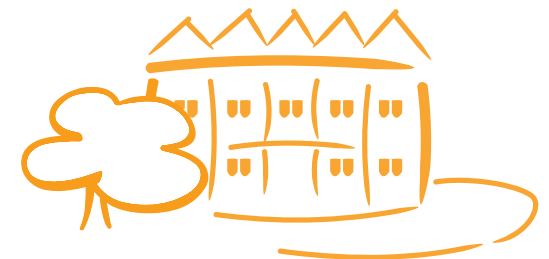
**NEUROPSYCHIATRISCHES
BEHANDLUNGSZENTRUM**

Tagesklinik mit Institutsambulanz

**Informationen für Patienten,
Angehörige und Betreuer**

**Psychiatrische
Ambulanz
- PIA -**

**Psychiatrische Tagesklinik
für Menschen mit
hirnorganischen Störungen**



**NEUROPSYCHIATRISCHES
BEHANDLUNGSZENTRUM**

Tagesklinik mit Institutsambulanz

Neuzebachweg 2 · **56377 Nassau**
Telefon: + 49 6486 9127 3600
E-Mail: info@pia-nassau.de
E-Mail: info@tk-nassau.de

Neuropsychiatrische Tagesklinik

Unsere **Tagesklinik** bildet eine Schnittstelle zwischen vollstationärer und ambulanter Behandlung bei einem niedergelassenen Arzt, Facharzt oder psychologischen Psychotherapeuten bzw. der Psychiatrischen Institutsambulanz (PIA). Die tagesklinische Behandlung ermöglicht die Einbindung des Patienten in ein speziell abgestimmtes Therapieprogramm bei gleichzeitigem Verbleib im gewohnten Umfeld. Damit knüpft das therapeutische Angebot direkt an alltägliche Problemsituationen/Konfliktfelder an und ermöglicht gleichzeitig deren Bearbeitung im geschützten Rahmen.

In der Tagesklinik werden Patienten ab Vollendung des 14. Lebensjahres behandelt, welche unter psychiatrischen Störungsbildern leiden, die

- durch Funktionsstörung des Gehirns (z.B. Geburtsschäden, Epilepsien, Schlaganfälle, Parkinson-Erkrankung, dementielle Syndrome, Unfälle mit Gehirnbeteiligung, genetische Syndrome) ausgelöst werden, sowie
- unter psychiatrischen Störungsbildern allgemeiner Art leiden

Unser Therapieangebot ist eingebettet in eine verbindliche Tagesstruktur und findet von Montag bis Freitag von 08.30 - 15.30 Uhr statt.

Therapieangebote

- Fachärztlich geleitete multiprofessionelle Diagnostik und Behandlung
- Psychiatrisch psychotherapeutische Einzel- und Gruppenangebote
- Moderne Pharmakotherapie
- Sozialberatung
- Ergotherapie mit Training und Hilfe in der Alltagsbewältigung
- Logopädie
- Entspannungsverfahren
- Angehörigengespräche und Beratung

Gruppenangebote

- Achtsamkeitsgruppe (5-Sinne-Gruppe)
- Angehörigengespräche
- Depressionsgruppe
- Entspannungsangebot
- Ergotherapeutische Gruppen
- Körpertherapeutische Gruppen
- Projektgruppen (Ausflüge, Maltherapie, Theater- und Musikgruppe im Wechsel)
- Skillstraining/-gruppe
- Selbstsicherheitstraining (SKT)
- Tiergestützte Therapie

Psychiatrische Institutsambulanz

Die der Tagesklinik angegliederte **Psychiatrische Institutsambulanz (PIA)** steht allen erwachsenen Menschen mit psychischen Störungen zur Verfügung, die von dem speziellen interdisziplinären Therapieangebot profitieren. Neben der ärztlichen Grundversorgung werden hier psychologische, ergotherapeutische, fachpflegerische und körpertherapeutische Angebote sowie Sozialberatung und Soziotherapie in Einzel- und Gruppenform vorgehalten. Teilweise finden diese in enger Kooperation mit den tagesklinischen Angeboten statt.

Neben der allgemeinspsychiatrischen Behandlung wird auch hier ein Schwerpunkt für die Versorgung von Menschen mit hirnrnorganischen und psychischen Störungen vorgehalten. Dadurch ist es möglich, die teilstationäre Therapie vorzubereiten und im Nachgang ambulant fortzusetzen, um so den Übergang in den Alltag zu begleiten.